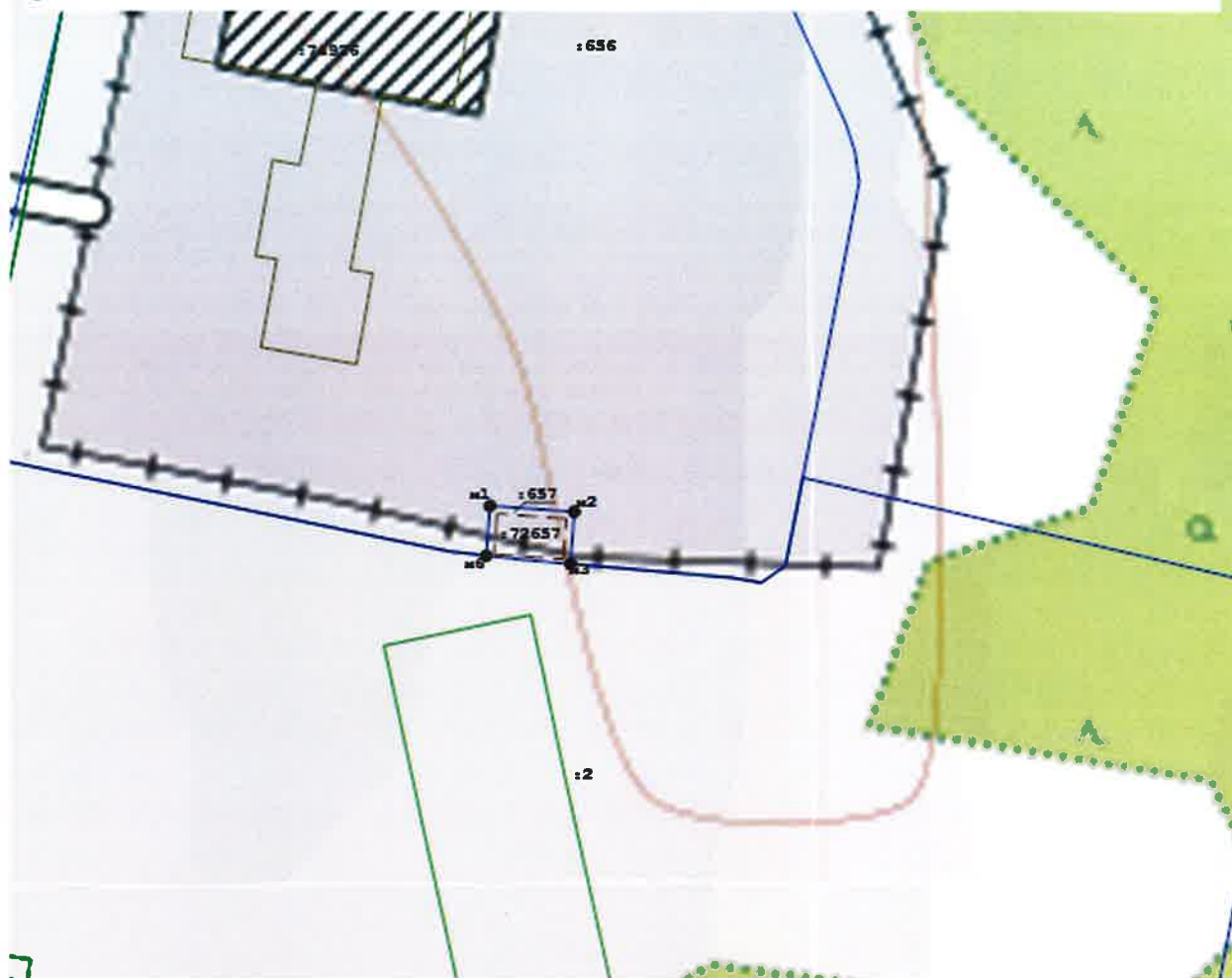








С
Ю

Графическое описание местоположения публичного сервитута ТП №314, по адресу: Российская Федерация, Московская область, Орехово-Зуевский городской округ, г. Куровское, улица Новинское шоссе, зем. участок 3а



Масштаб 1:1 000

Условные обозначения:

- 1. - характерная точка границы образуемого земельного участка
- :130 - кадастровый номер земельного участка
-  - ОКС сведения о границах которого отсутствуют в ЕГРН
-  - граница контура образуемого земельного участка
-  - границы ЗОУИТ
-  50:47:0040801 - границы и номер кадастрового квартала
- МСК-50,  - система координат
-  :1250 - границы и кадастровый номер земельных участков по сведениям ЕГРН
- Подпись Жукова С.В. Дата 24.11.2021г
- Место для оттиска печати лица, составившего графическое описание



Утверждена

(наименование документа об утверждении, включая наименования органов государственной власти или

органов местного самоуправления, принявших решение об утверждении схемы или

подписавших соглашение о перераспределении земельных участков)

от _____ № _____

Схема расположения земельного участка или земельных участков на кадастровом плане территории

Площадь земельного участка		78 м ²	
Обозначение характерных точек границ	Координаты, м		
	X	Y	
1	2	3	
н1	451 202,77	2 278 060,04	
н2	451 201,97	2 278 071,34	
н3	451 194,99	2 278 070,85	
н4	451 195,57	2 278 064,08	
н5	451 195,72	2 278 062,82	
н6	451 196,10	2 278 059,57	
н1	451 202,77	2 278 060,04	